

FreeWheel®

Prídavné koleso k vozíku



Spríevodca nastavením a registrácia

- Strany 1-4: Nastavenie kolesa FreeWheel krok za krokom
- Strana 5: Plná platformová stupačka a TiLite™ uhlovo nastaviteľná stupačka
- Strana 6: Uschovanie kolesa na priečnej trubke chrbtovej opierky
- Strana 7: Ako nastaviť riadiaci mechanizmus
- Strana 8: Ako vyňať koleso v prípade výmeny duše/plášťa
- Strana 9: Ako udržiavať koleso FreeWheel
- Záver: Záruka a registrácia



FreeWheel Wheelchair Attachment



On Instagram: GO_FREEWHEEL



On Twitter: GoFreeWheel

Ako nastaviť koleso FreeWheel

Tento návod vám ukáže, ako krok za krokom zapojíte prídavné koleso FreeWheel k Vášmu vozíku. (Poznámka: Začnite na strane 5 ak máte plnú platformovú stupačku, alebo TiLite™ uhlovo nastaviteľnú stupačku.)

1. Zistíte, či potrebujete podložku? (Strana 1)
2. Potrebujete rovnú podložku a ak áno, akej hrúbky? (Strana 2)
3. Nastavenie stupačky zohľadňujúc výšku od zeme a jej uhol naklopenia. V prípade správneho nastavenia sa predné kolieska zodvihnú od zeme, ak koleso FreeWheel bude zapojené. (Strana 3)
4. Mám použiť krátku, alebo dlhú koncovku? (Strana 4)

Ak už raz koleso FreeWheel nastavíte správne, je dôležité PONECHAŤ toto nastavenie, aby ste si zariadenie mohli pohodlne užívať dlhé roky. (Strana 9)

Nezabudnite si tiež objednať úložnú plochu (držiak) na Vaše koleso FreeWheel!

Úložná plocha kolesa FreeWheel sa pričíní o väčšiu nezávislosť. Po nenáročnom namontovaní môžete prenášať náklad až do 10 kg.

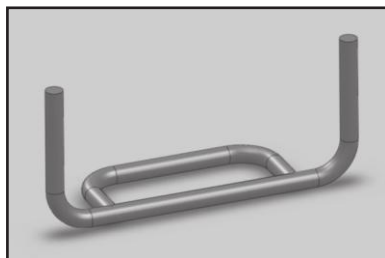


Krok 1: Podložka

(Koleso FreeWheel má podložku už nainštalovanú.)

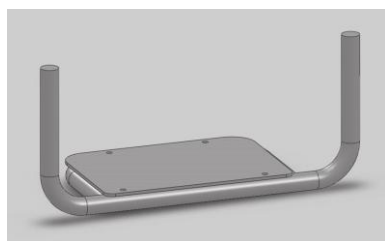
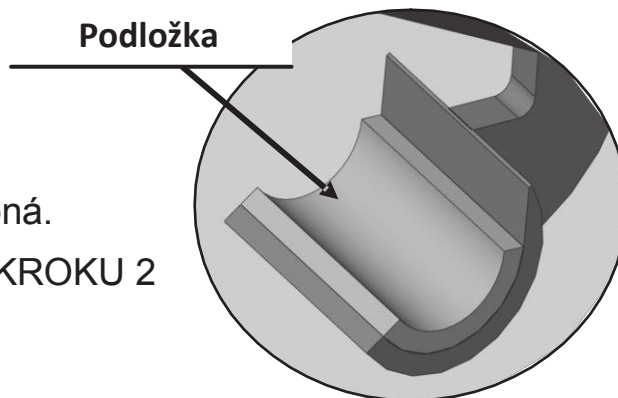
Zistite aký typ stupačky používate a rozhodnite, či je potrebná podložka.

TYPY STUPAČIEK



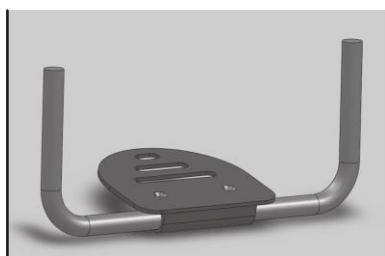
2 TRUBKOVÁ

2 Trubková: ÁNO,
podložka je potrebná.
Postupujte podľa KROKU 2
(Strana 2).



2 TRUBKOVÁ s PLATFORMOU

2 Trubková s platformou: ÁNO,
podložka je potrebná.
Postupujte podľa KROKU 2 (Strana 2).



UHLOVO NASTAVITEĽNÁ

Uhlovo nastaviteľná: NIE,
podložka nie je potrebná.
Pomocou skrutkovača podložku JEMNE ODSTRÁŇTE.

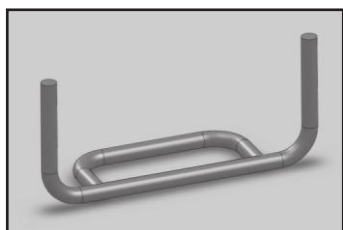
Ďalej postupujte podľa KROKU 2 (Strana 2).



KROK 2: Ktorú rovnú podložku?

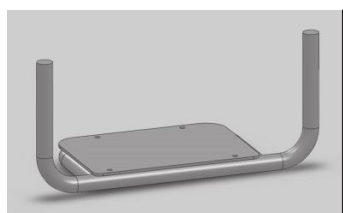
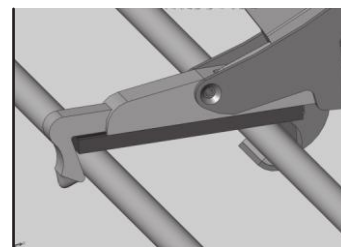
V závislosti od typu stupačky zistíte, či potrebujete rovnú podložku a ak áno, ktorú?

Typy stupačiek



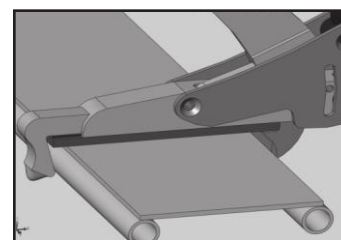
2 TRUBKOVÁ

2 Trubková:
Hrubá rovná podložka



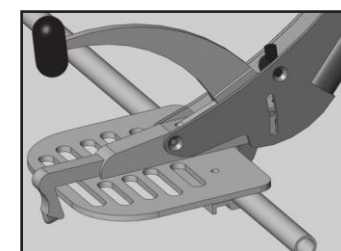
2 TRUBKOVÁ S PLATFORMOU

2 Trubková s platformou:
Tenká alebo stredne hrubá rovná podložka
(závisí od hrúbky platformy stupačky.)



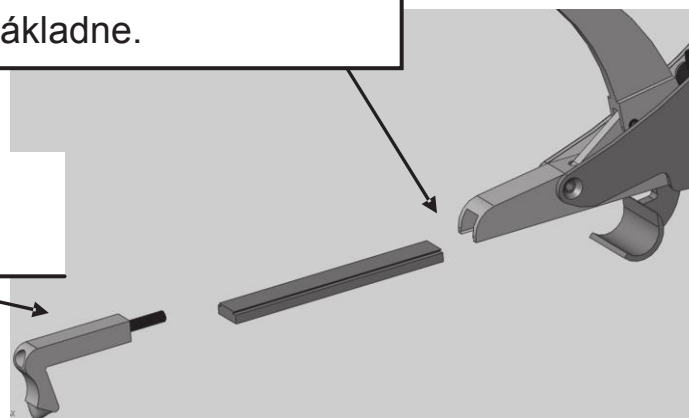
**UHLOVO
NASTAVITĽNÁ**

Uhlovo nastaviteľná:
Rovná podložka nie je potrebná.



Vložte rovnú podložku do upínacej základne.

Zadná koncovka by mala byť odstránená.



KROK 3: Uhlové nastavenie pre zdvih predných kolies vozíka

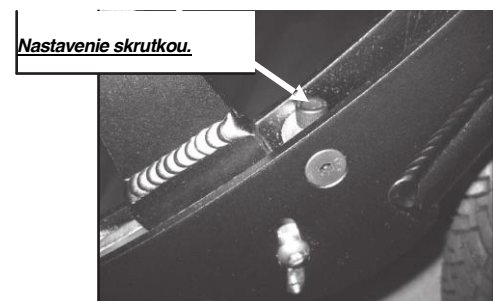
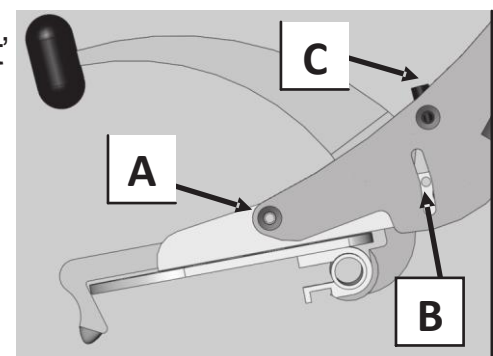
Ak je toto nastavenie správne, predné kolieska sa zdvihnú od zeme v prípade použitia kolesa FreeWheel. Uhol ukotvenia kolesa závisí od výšky stupačky od zeme. Uistite sa, že ste postupovali podľa KROKU 1 a KROKU 2, predtým ako prejdete k nasledujúcemu kroku.



1. Nájdite rovnú podlahu. Držiac rukoväť kolesa, natočte koleso FreeWheel do rovnej polohy (ako na obrázku vyššie).
2. Pohnite nohami na stupačke na stranu. Pre ukotvenie kolesa je potrebný priestor 2,5 – 3cm na stupačke medzi chodidlami.
3. Úchyt kolesa upevnite spredu na trubku stupačky.
4. Systém uzamknite zatlačiac na rukoväť kolesa. Musíte cítiť, že zaklapnutie resp. zamknutie systému je veľmi pevné a bezpečné.

Pneumatika kolesa FreeWheel by sa mala dotýkať zeme. Ak tomu tak NIE JE, koleso dodatočne nastavíte pomocou skrutky na nastavenie uhlu.

1. Na oboch stranách povolte skrutky A, B, C Príslušným kľúčom. Skrutky neodstraňujte, len ich povolte.
2. Pritiahnite skrutku na nastavenie uhlu, ak sa koleso dotýka zeme. Povolte skrutku na Nastavenie uhlu, ak je koleso príliš nízko.
3. Nakoniec utiahnite skrutky A, B, C na oboch stranách.



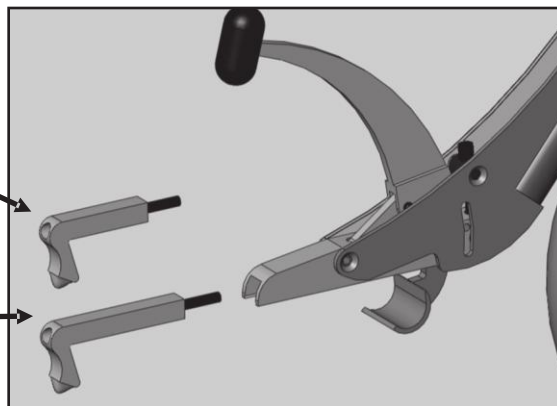
KROK 4: Ktorú koncovku?

(Pre VŠETKY typy stupačiek je potrebná koncovka.)

1. Vzdialenosť od prednej po zadnú časť stupačky určí dĺžku koncovky.
2. KRÁTKU koncovku použite spolu s krátkou podložkou resp. ak j koncovka Približne rovnako dlhá ako hĺbka stupačky (stupačky 5" až 4" palcové).
V prípad stupačky plytšej než 4" palce, kontaktujte nás na: info@gofreewheel.com

Pre stupačku hĺbky 4 až 5 palcov:
Použite KRÁTKU koncovku.

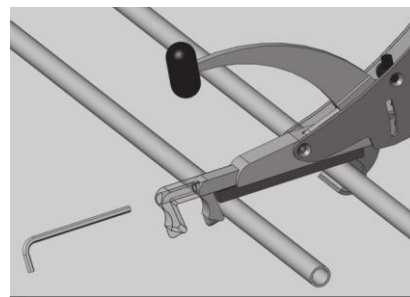
Pre stupačku hĺbky 5 až 6-3/8 palcov:
Použite DLHÚ koncovku.



VAROVANIE: Uchytenie kolesa FreeWheel na stupačku a použitie príliš krátkej koncovky (jej príliš pevné pritiahnutie), môže samotnú koncovku poškodiť.

Pozorne sa riadte KROKMI 3 – 5.

3. Pred pripevnením kolesa FreeWheel na stupačku, vložte správnu veľkosť koncovky do sivého otvoru a **JEMNE PRITIAHNITE** príslušným kľúčom.
4. S kolesom v rovnej pozícii, upevnite ho na stupačku Pripevniac zadnú koncovku ako prvú.
Potom pripevnite a nastavte uhol kolesa FreeWheel



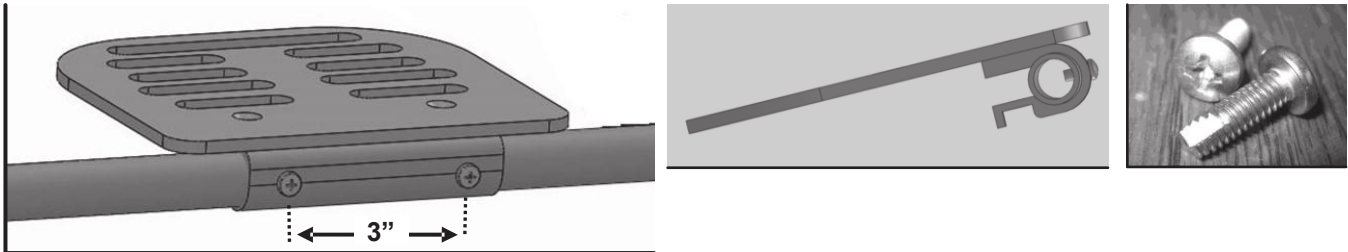
a ak už je správne na stupačke, systém zamknite stlačením rukoväte nadol.

5. Dokončíte utiahnutie skrutky koncovky tak, aby sa koncovka jemne dotýkala zadnej časti trubky/stupačky. Skrutku nezaťahujte príliš.
Sila, akou je pritiahnutá predná časť svorky je to, čo drží mechanizmus kolesa pripevnený o stupačku.



Uhlovo nastaviteľné stupačky: Špeciálne inštrukcie pre uchopenie

Pre uistenie sa, že sa uhlovo nastaviteľná stupačka nepootočí, je potrebné ju dvoma skrutkami napevno priskrutkovať k trubke stupačky. Je dôležité dodržať postup podľa vyobrazenia, upevniac dve skrutky vo vzdialenosti približne 3" palce.

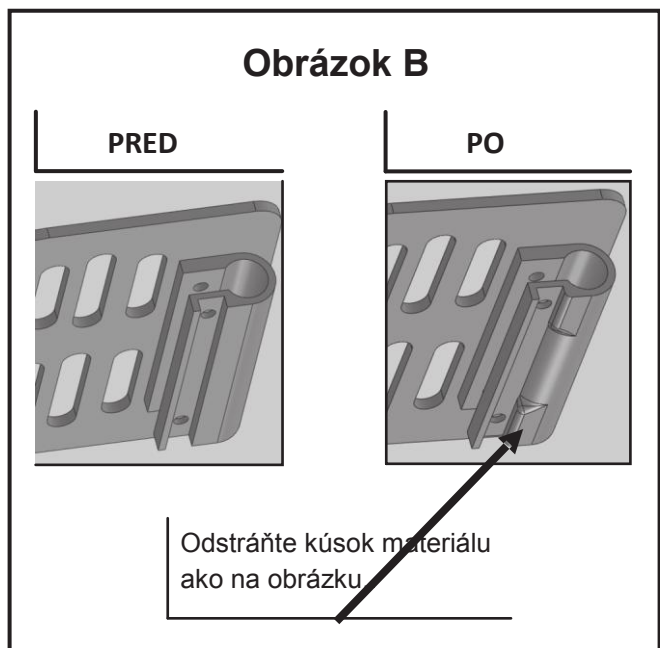
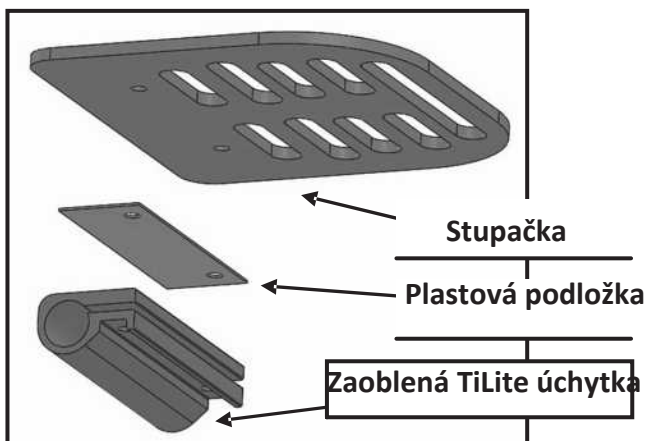


Návod na upevnenie LEN pre uhlovo nastaviteľnú stupačku TiLite

Stupačka TiLite, v niektorých prípadoch, má štvorcovú hranu vs. zaoblenú. Môžete si i od nás objednať novšiu verziu so zaoblenou hranou spolu s podložkou a skrutkami pre pripevnenie.

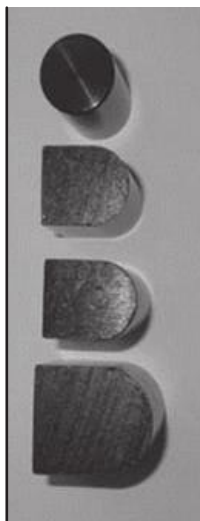
Ak máte novšiu zaoblenú stupačku TiLite, stačí si od nás objednať len podložku.

Obrázok B ukazuje ako by to malo vyzerať, keď sa rozhodnete sami si upraviť staršiu verziu stupačky TiLite.



Uchopenie kolesa na priečnej trubke chrbtovej opierky

Pre inštaláciu úchytky na odloženie kolesa na priečnu trubku chrbtovej opierky, Vyberte vhodnú úchytka. Pomocou príslušného kľúča ju priskrutkujte na priečnu trubku chrbtovej opierky.

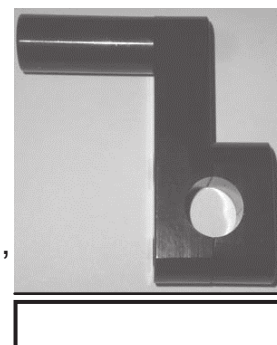


OKRÚHLA úchytka— len pre trubkovú stupačku, s NAJHRUBŠOU rovnou podložkou a s podložkou neodstránenou z kolesa FreeWheel (vid'. KROK 1.).

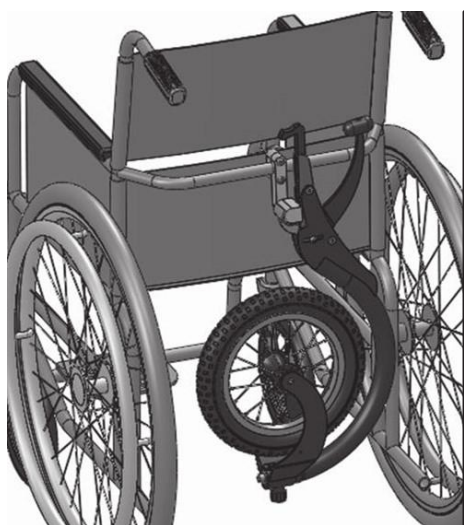
MALÁ D úchytka — rovná podložka stredne hrubá, podložka neodstránená z kolesa (vid'. KROK 1.).

STREDNÁ D úchytka — NAJTENŠIA rovná podložka, podložka neodstránená z kolesa (vid'. KROK 1.).

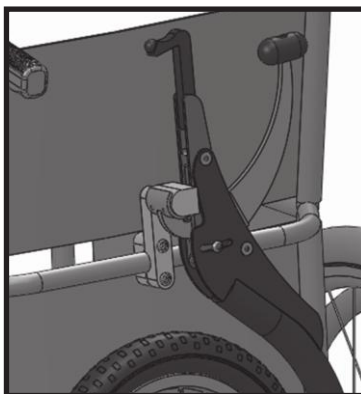
VEĽKÁ D úchytka —bez rovnej podložky, podložka odstránená z kolesa (vid'. KROK 1.).



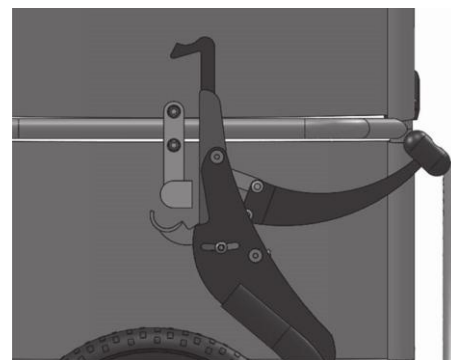
Úchytka



Priečna trubka nízka

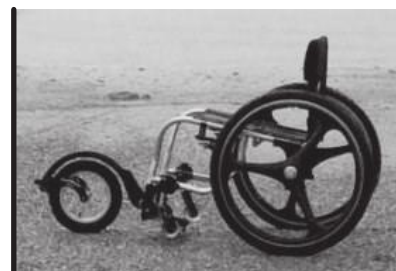


Priečna trubka vysoká



Jednou rukou uchopíte svorku kolesa FreeWheel, posuňte ju k úchytke na priečnej trubke chrbtovej opierky a mechanizmus uzavrite.

Správne zacvaknutie kolesa na úchytke vyžaduje trochu cviku.



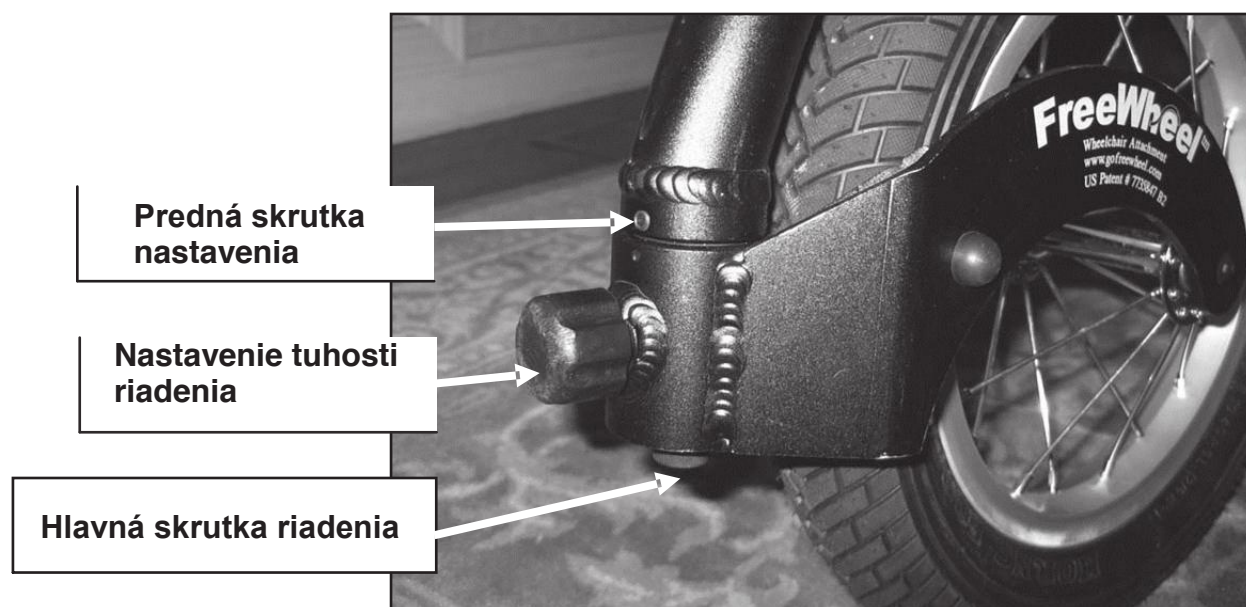
Ako nastaviť riadiaci mechanizmus

Ak sa koleso FreeWheel netočí rovno dopredu pri pohybe vpred, riadiaci Mechanizmus musí byť dodatočne nastavený. Pre toto je potrebné nastaviť dve samostatné skrutky:

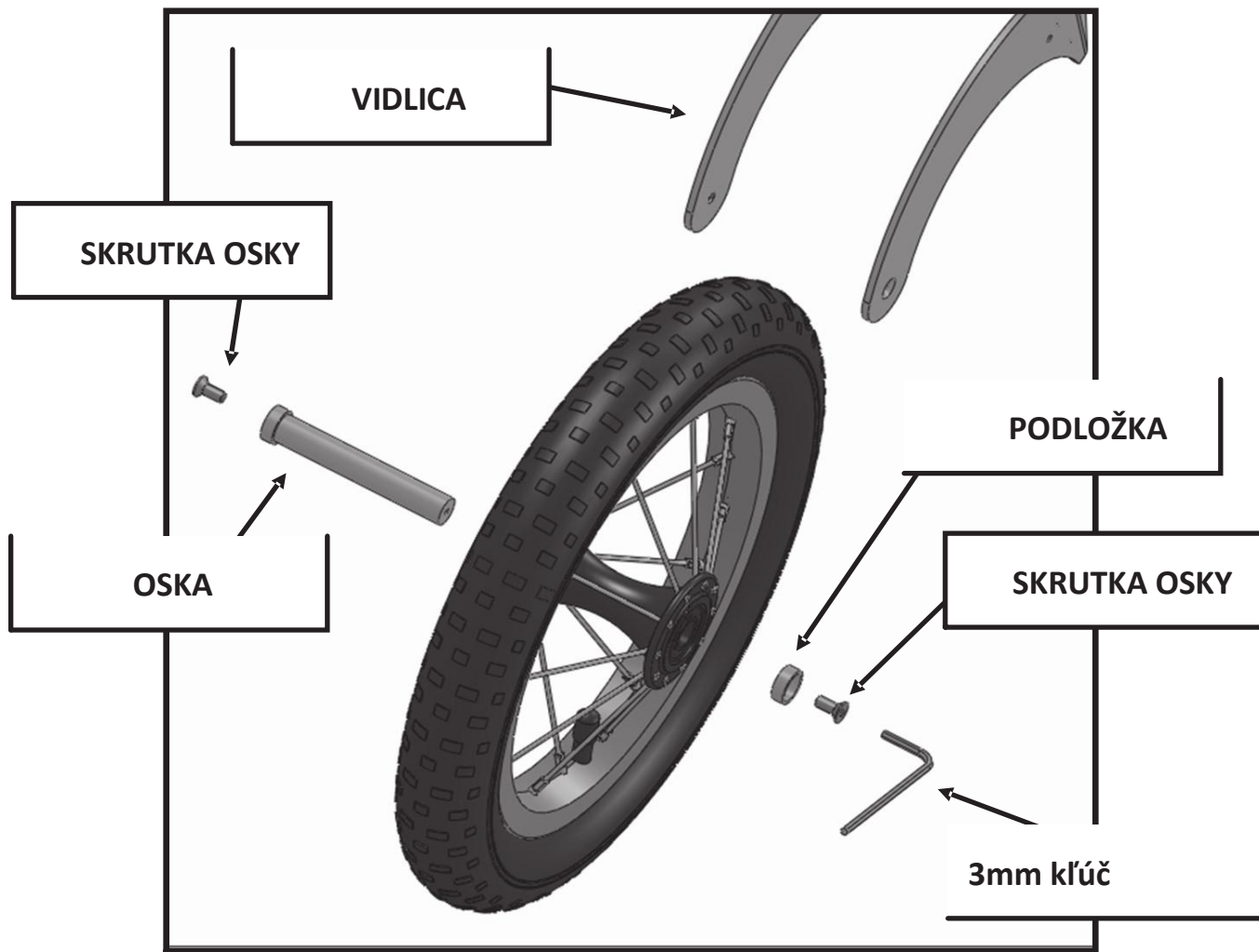
prednú skrutku a hlavnú skrutku riadenia.

1. Predná skrutka istí nastavenie riadiaceho mechanizmu.
2. Po uvoľnení prednej skrutky príslušným kľúčom rovnako ako aj hlavnej Skrutky riadenia, pootočte vidlicou kolesa a nastavte ho rovno dopredu.
3. V prípade, že vnútorný mechanizmus sa neotáča súčasne s rámom, je Potrebne tento mechanizmus z vnútorného púzdra uvoľniť a premazať, aby tuhosť povolila.
4. Nastavte riadenie a pritiahnite prednú skrutku.
5. Nastavenie ukončíte pevným dotiahnutím skrutky riadenia.
Je veľmi **DÔLEŽITÉ** skrutku riadenia dotiahnuť skutočne pevne.
6. Novonastavené priame smerovanie kolesa odskúšajte na rovnom povrchu.

Poznámka: Nastavenie tuhosti riadenia môže byť povolené pre ľahšie otáčanie kolesa, alebo naopak – zatiahnuté pre jeho tuhšie otáčanie.



Vyňatie kola v prípade výmeny duše/plášťa*



*Ak ráf Vášho kola je strieborný, pre výmenu duše/plášťa sa riad'te pokynmi FAQ tabuľky na: www.gofreewheel.com.



Údržba koleša FreeWheel

Je dôležité robiť pravidelnú údržbu koleša FreeWheel, aby Vám roky dobre slúžilo.

Po dlhšom období používania je potrebné skontrolovať nasledovné:

1. Udržujte skrutky A, B and C pevne utiahnuté príslušným kľúčom (vid'. strana 3), Skontrolujte obe strany. Uistite sa, že nastavenie správneho uhlu (strana 3) koleša a zdvih predných koliesok vozíka zostalo zachované, príp. upravte nastavenie príslušných skrutiek. Žiadna zo skrutiek by nemala vytrčať.
2. Uistite sa, že hlavná skrutka riadenia je pevne dotiahnutá (vid'. strana 7). V niektorých prípadoch môže prísť k jej uvoľneniu a koleso vtedy nefunguje správne. Preto je dôležité hlavnú skrutku riadenia vždy dostatočne pevne zatahnúť.
3. Udržujte Vaše koleso FreeWheel bez hrubých nečistôt a blata, a tiež ho hneď očistite, ak bolo znečistené slanou vodou (napr. blízko oceánu).
4. Z času na čas je žiaduce premazať riadenie (skrutka pre nastavenie tuhosti riadenia) resp. pružinu riadenia.

Neváhajte nás osloviť v prípade akýchkoľvek pochybností či problémov.

Je našou snahou zabezpečiť, aby Vaše koleso FreeWheel vždy fungovalo správne.

Pre ďalšie informácie, alebo v prípade
Otázok nás, prosím, kontaktujte na:

info@gofreewheel.com

Ďakujeme za zakúpenie
prídavného koleša FreeWheel
k vozíku!





FreeWheel®

Ďakujeme za zakúpenie prídavného kolesa FreeWheel. Som si istý, že pre Vás bude prínosom kamkoľvek pôjdete.

Keď som utrpel poranenie na motorke (zlomenina stavcov C6/7 vedúca k poškodeniu miechy) Ešte v nemocnici som si kládol otázky ako budem ďalej môcť byť aktívnym, podieľať sa na výchove našich malých detí. Po odchode z nemocnice, môj vozík bol pre mňa väčším limitom než som bol schopný akceptovať. Malé predné kolieska všade zapadli a neraz som kvôli tomu i spadol z vozíka.

Po rokoch testovania a vymieňania si skúseností s ďalšími vozičkármi, som rád, že vám môžem predstaviť prídavné koleso FreeWheel.

Plne a bezpečne nahrádza malé predné kolieska a ja som tak schopný žiť plnohodnotnejší a aktívnejší život. S kolesom FreeWheel bezpečne zvládnete prekonať obrubníky a iné nerovnosti, alebo zasnežené parkovacie miesta. S kolesom FreeWheel sa jednoducho dostanem všade kam potrebujem a môj sen byť aktívnou súčasťou života mojich detí je realitou.

Prosím, neváhajte nám zaslať Vaše foto a video, zdokumentujúce ako prídavné koleso FreeWheel slúži Vaším potrebám.

S pozdravom,

Pat Dougherty

Patrick Dougherty, Majiteľ/Vynálezca zariadenia

PNT LLC

P.O. Box, 10135, 770 S. 13th St., Box 10135, Boise, ID 83707, USA

Web: www.gofreewheel.com/Email: info@gofreewheel.com



FreeWheel Záruka a Registračná karta

Na koleso FreeWheel sa vzťahuje ročná záruka a záruka spokojnosti. Ak so zariadením nie ste spokojný, vráťte nám ho a my Vám vrátime peniaze (okrem nákladov na prepravu).

Pre uplatnenie záruky musíte Vaše koleso FreeWheel zaregistrovať. Vaše registračné číslo sa nachádza na vnútornej strane vidlice kolesa.

Pre on-line registráciu navštívte www.gofreewheel.com (červená kolónka naspodku domovskej stránky).